



**Ets COUDRE** Marcel

SARL au capital de 68 000€ - Siret : 393 391 545 00026

Imp Antoine DUBAYLE - 19 100 Brive-La-Gaillarde

**TELEPHONE** : 05 55 88 99 99 - **FAX** : 05 55 88 99 90

**e mail** : COUDRE@wanadoo.fr

**CHAUFFAGE – VENTILATION - CLIMATISATION - PLOMBERIE**

**Affaire :**

## **RÉHABILITATION DU GROUPE SCOLAIRE AUX EYZIES DE TAYAC-SIREUIL**

**LOT N°12 : CHAUFFAGE FIOUL – VENTILATION  
INSTALLATIONS SANITAIRES**



**Maître d'ouvrage**

Mairie des Eyzies

4, place de la mairie

24620 LES EYZIES DE TAYAC-SIREUIL

**Bureau d'études thermiques des fluides :**

BERTI

15, rue Sainte-Ursule

24000 PERIGUEUX



**Architecte :**

Charles WIDMANN

Place des Omnibus

24290 MONTIGNAC



**Montant total HT du marché : 123 407 €**

**Date du marché : Octobre 2010 – Réception du chantier : Octobre 2011**

## CHAUFFAGE :

Création d'une chaufferie fioul 150kW comprenant :

- ❖ Chaudière fioul basse température 150kW DEDIETRICH GT336, conduit de fumées, pompe de charge etc.
- ❖ Création de 4 départs (2 x Radiateurs et 2 x plancher chauffant),
- ❖ Régulation en chaufferie par automate type SAUTER NOVAFLEX
- ❖ Mise en place d'une cuve fioul enterrée d'un volume de 6m<sup>3</sup>

Mise en place de réseaux extérieurs enterrés pour alimentation en chauffage des divers bâtiments du groupe scolaire :

- ❖ Tube Polybutène pré-isolé (4 réseaux A/R pour un longueur totale de 280ml)

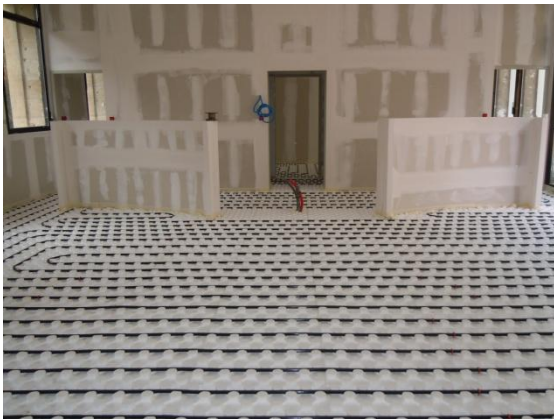
Création d'un plancher chauffant hydraulique, basse température - Surface = 350 m<sup>2</sup>:

- ❖ Dalles à plots + dalles isolantes pour une résistance thermique totale de 4,3m<sup>2</sup>K/W
- ❖ Tube avec BAO ø20x1.9mm, isolant de bordure, armoire d'encastrement collecteurs, etc.

Mise en place de radiateurs :

- ❖ Dépose et repose de 5 radiateurs pour travaux de peinture; Remplacement robinetterie.
- ❖ Mise en place de 4 radiateurs « maternelle » et 2 radiateurs panneaux classiques; Robinetterie thermostatique.

Réseaux de distribution chauffage, collecteurs, calorifuge, vannes d'isolement, vannes de réglage etc.



## TRAVAUX DE VENTILATION SIMPLE FLUX :

- ❖ VMC salle motricité et d'activités, Débit 370m<sup>3</sup>/h
- ❖ VMC zone cuisine, débit 225m<sup>3</sup>/h,
- ❖ VMC zone maternelle, Débit 315m<sup>3</sup>/h
- ❖ Bouche d'extraction à noyau fixe (x15), piège à sons, sorties de toit, grilles de rejet extérieures, cartouches coupe-feu etc.
- ❖ Ventilation haute et basse chaufferie et local poubelles, ventilation naturelle WC extérieurs.



## EQUIPEMENTS SANITAIRES :

- ❖ Distribution générale d'eau froide enterrée (tube polyéthylène PE80) inter-bâtiments. Longueur totale = 156ml.
- ❖ Production ECS gaz : Générateur ECS ventouse au gaz type AOSMITH Twister 35-130 – P=36kW, compris ventouse horizontale.
- ❖ Production ECS électrique : 5 x Chauffe-eau instantané 15Litres, 1 x Chauffe-eau stéatite 100 litres,
- ❖ Distribution EF, ECS.
- ❖ Mise en place d'équipements sanitaires : 3 x WC sur pied, 4 x WC « maternelle », 3 x urinoirs avec séparation, 3 x Lave-mains, 4 x auges collectives et robinetterie temporisée, 1 x lavabo circulaire collectif, 1 x douche, 5 x éviers avec meuble, 3 x siphons de sol, accessoires sanitaires.
- ❖ Réseau de distribution gaz propane (chauffe-eau gaz et équipements cuisine) depuis bouteille à l'extérieur du bâtiment. Compris coffrets de coupure, tuyauterie cuivre au couleurs réglementaires, vannes d'arrêt, détentes, filtres gaz, etc.
- ❖ Réseaux d'évacuation EU, EV et Eau Grasses; Apparent et sous dallage dans l'emprise du bâtiment.